

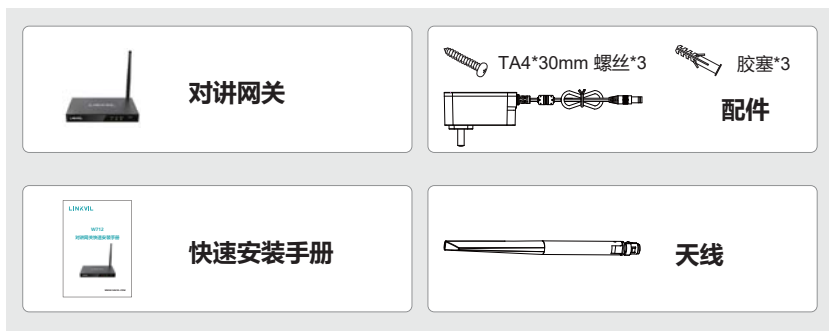
# LINKVIL

## W712

### 对讲网关快速安装手册



## ① 包装清单



## ② 物理规格

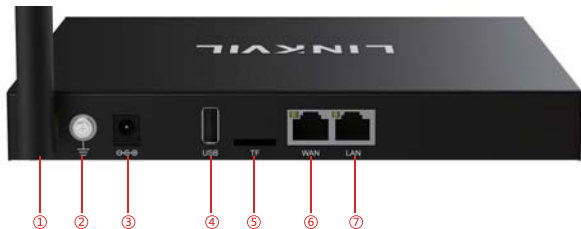
|      |                |
|------|----------------|
| 设备尺寸 | 126*209*26.3mm |
|------|----------------|

### 1) 面板



## 2)接口描述

设备背面接口，可以电源、网络、TF卡、U盘等等，连接如下所示：



| 序号  | 描述   |
|-----|--|
| ①   | 外置天线接口   |
| ②   | 接地螺丝接口   |
| ③   | 电源接口：12V/2A输入，注意内正，外负                          |
| ④   | USB接口，可外接U盘，最大支持128G                           |
| ⑤   | TF卡接口，可外接U盘，最大支持128G                           |
| ⑥、⑦ | 以太网WAN/LAN接口：标准RJ45接口，10/100M自适应，建议使用五类或者超五类网线 |

## ③ 安装

步骤1：安装前准备

A.电压检查

- 检查直流电源或外接电源的电压是否在本产品的工作电压范围之内（12V/2A）

B. 产品检查

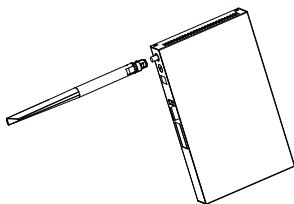
- 上电开机后，通过观察前面板上的所有指示灯的状态检查本产品是否运行正常。请参考“基本功能操作”。

C. 配件安装

- 未启用此设备时，首先要安装上配套的窄带天线、电源适配器和接上WAN 网线。

D. 安装天线（图1）

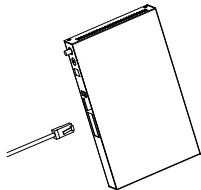
- 将天线有螺纹的一端插入窄带接头，然后拧紧。



(图1)

#### E. 安装网线 (图2)

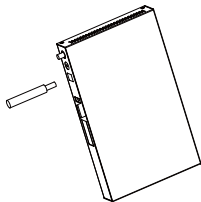
- 将网线插入 WAN 网口 (以太网), 支持POE供电(802.3at)。



(图2)

#### F. 安装电源适配器 (图3)

- 将电源适配器电线端的连接头插入设备的 12V 电源连接头。



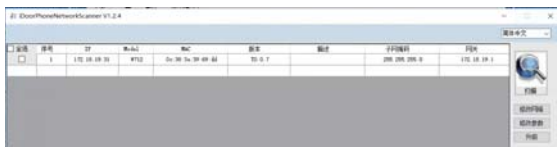
(图3)

## 4 设备IP地址

设备的IP查询方法如下所示:

打开IP扫描工具, 点击刷新按钮, 搜索并找到设备的IP地址。

(下载地址: <https://www.fanvil.com.cn/>)



## 5 网关设置

第一步: 登录设备网页

使用网页浏览器输入IP (例如: <http://192.168.1.128>) 访问,

默认的用户名为admin, 密码为admin。



用户:

密码:

语言:

## 第二步：设置SIP账号

通过分配到的SIP账号，分别配置SIP服务器地址、端口、用户名、密码以及号码。然后勾选【启用】，点击【提交】即可。



## 第三步：设置对讲频道

设置与对讲机相关的频道相关参数，如下所示，点击【提交】即可，与对讲机互通需要两者的频率一致，特有参数一致

类型：模拟信道或数字信道。

功率：发射距离长度

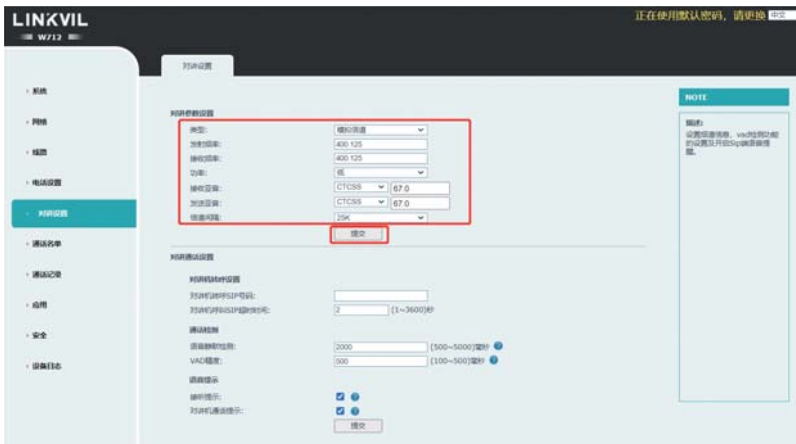
信道间隔：模拟信道特有参数

色码：数字信道特有参数

发射频率/接收频率：要呼叫的对讲机频率

接收亚音/发射亚音：模拟信道特有参数

时隙：数字信道特有参数



备注：默认发射功率为低，正常使用建议更改为高

